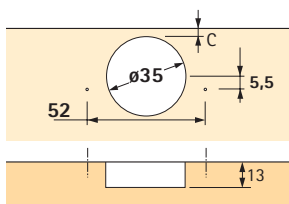


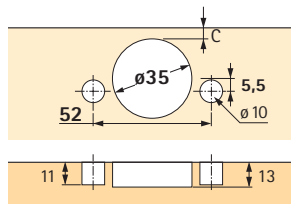
# Чашечная петля для быстрого монтажа со встроенным демпфером – sensys 8639i W90 для шкафов с передними панелями, угол открывания 95°

Расстояние до чашки С мм	Толщина двери мм													
	15	16	17	18	19	20	21	22	23	24	25	26	27	28
	<b>Минимальная fuga на дверь</b> – принять в расчет при вычислении дистанции. Значения в таблице применимы для дверей с радиусом 0 мм													
3	0,3	0,5	0,6	0,8	1,1	1,4	1,9	2,6	3,4	4,3	5,2	6,1	7,0	7,9
4	0,3	0,5	0,6	0,8	1,0	1,3	1,7	2,3	3,0	3,8	4,7	5,5	6,4	7,3
4,5	0,3	0,5	0,6	0,8	1,0	1,3	1,7	2,2	2,9	3,6	4,5	5,3	6,2	7,0
5	0,3	0,4	0,6	0,8	1,0	1,3	1,6	2,1	2,7	3,4	4,2	5,0	5,9	6,7
6	0,3	0,4	0,6	0,8	1,0	1,2	1,6	1,9	2,4	3,1	3,8	4,6	5,4	6,3

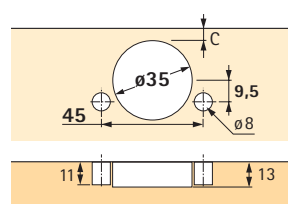
При толщине двери, напр., 22 мм с закруглениями, минимальная fuga уменьшается:  
 радиус 1 мм: значение таблицы – 0,4 мм  
 радиус 3 мм: значение таблицы – 1,0 мм



Карта сверления TH 52

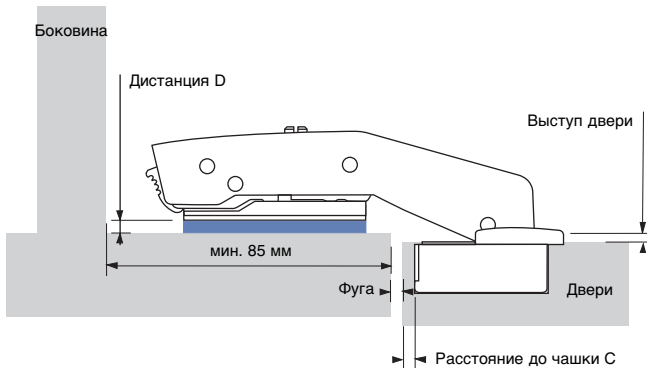


Карта сверления TH 53



Карта сверления TB 53

## Пример навески



## Расчет дистанции

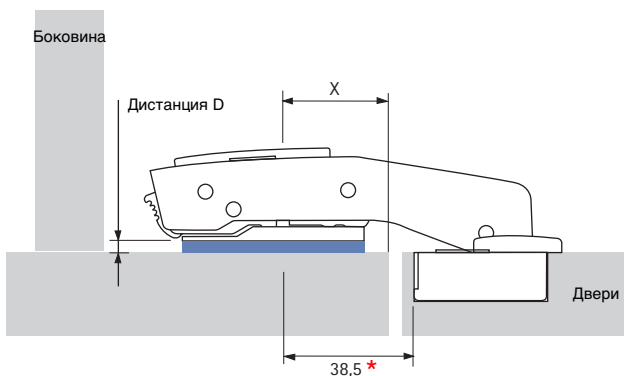
$$\text{Дистанция} = 4 \text{ мм} - \text{Выступ двери}$$

Петли точно регулируются на заводе.  
 Возможна необходимая корректировка выступа двери.  
 Повернуть винт (А) вправо/влево:  
 Выступ двери можно изменить на + 1 мм / - 2 мм.  
 Дополнительный выступ двери возможен путем выбора другой монтажной планки.

Задняя сторона двери и передней панели будет установлена заподлицо, если использовать монтажную планку с дистанцией 3 мм, а выступ двери будет отрегулирован на – 1 мм.

\* Расстояние между отверстиями X, расстояние до чашки С и fuga в сумме всегда должны составлять 38,5!

$$X + \text{Расстояние до чашки С} + \text{Фуга} = 38,5$$



## Расчет расстояния между отверстиями "X"

Расстояние до чашки С мм	Фуга мм							
	0,5	1,0	1,5	2,0	2,5	3,0	3,5	4,0
3	35,0	34,5	34,0	33,5	33,0	32,5	32,0	31,5
3,5	34,5	34,0	33,5	33,0	32,5	32,0	31,5	31,0
4	34,0	33,5	33,0	32,5	32,0	31,5	31,0	30,5
4,5	33,5	33,0	32,5	32,0	31,5	31,0	30,5	30,0
5	33,0	32,5	32,0	31,5	31,0	30,5	30,0	29,5
5,5	32,5	32,0	31,5	31,0	30,5	30,0	29,5	29,0
6	32,0	31,5	31,0	30,5	30,0	29,5	29,0	28,5